

APPROVATO con delibera C.C.

nn. 75

del 15.6.2000

Il Sindaco Il Segretario



Comune di Castelfidardo

PIANO PARTICOLAREGGIATO DEL CENTRO STORICO

COMPLESSI AMBIENTALI SOGGETTI A NORMATIVA SPECIALE

ALLEGATO n.5

REGOLAMENTO
SULLA DISCIPLINA
DELL'USO PUBBLICO
DELLA STRADAZIONE
Visto l'art. 13
del D.L. n. 64/71

Prot. n. 1526/2000

IL FUNZIONARIO INCARICATO

(Geol. Bruno Burattini)

COPIA
Il Sindaco
Il Segretario

ADOTTATO con delibera C.C.

nn. 142

del 23.11.1999

Il Sindaco Il Segretario

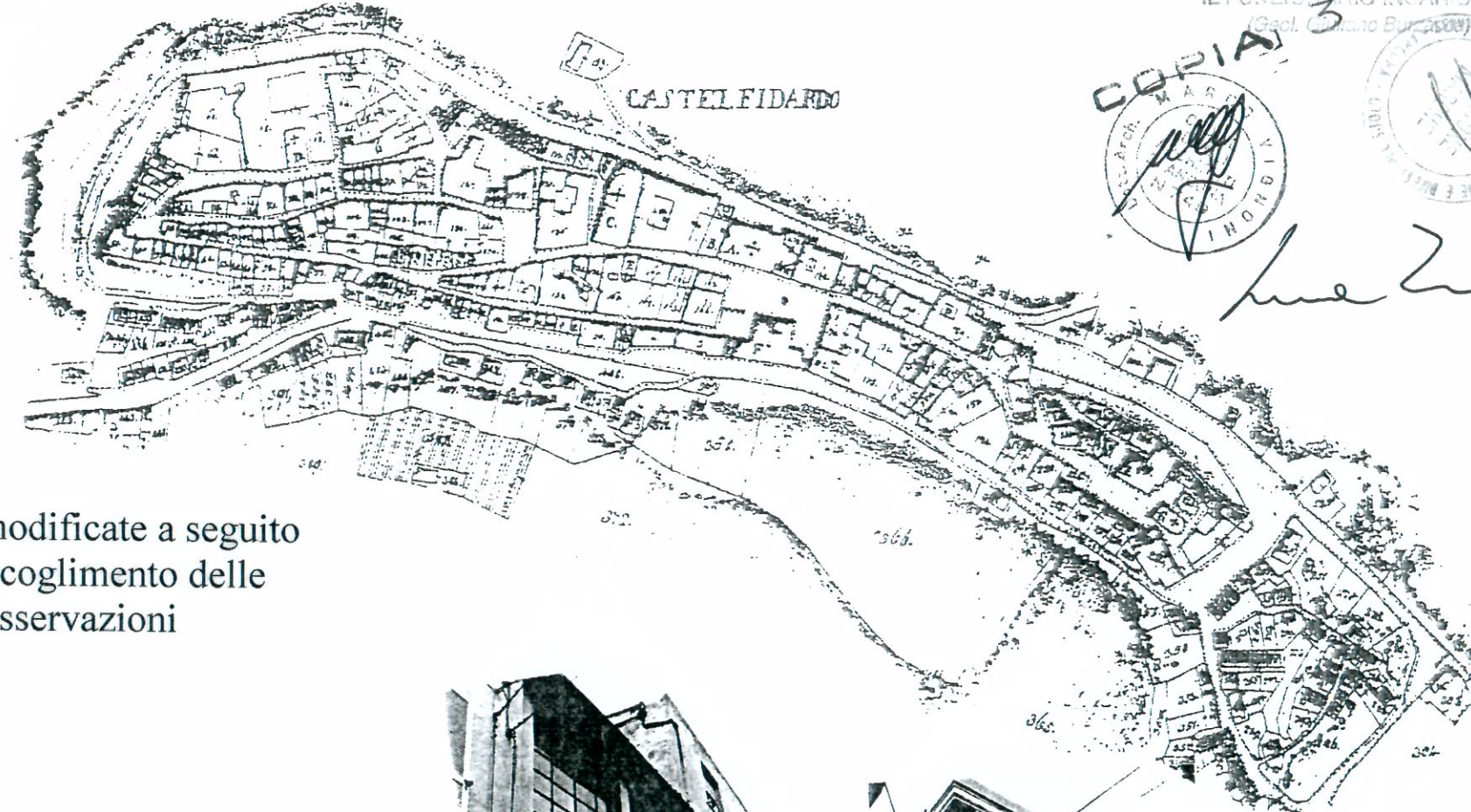
AREA UNITARIA n°5 "VIA GRAMSCI"

RILIEVI

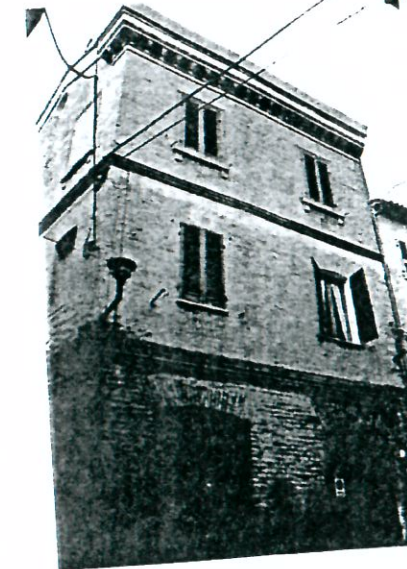
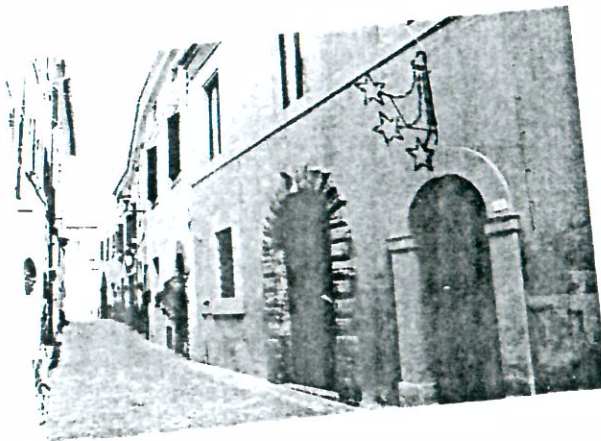
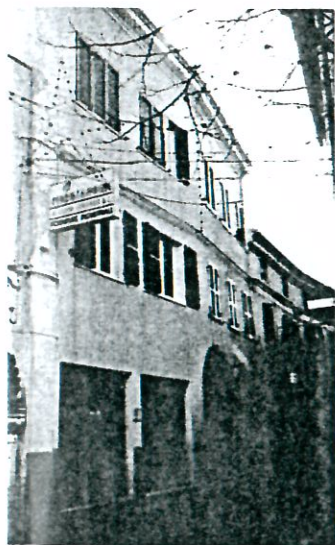
- Uso del suolo
- Divisione delle proprietà
- Tipologie edilizie
- Stato di conservazione degli edifici
- Studio delle coperture
- Rispondenza ambientale dei manufatti
- Analisi linguistico-architettonica
- Studio delle unità edilizie
- Individuazione delle unità edilizie

STUDIO DELL'ILLUMINAZIONE

NORMATIVA SPECIALE PER UNITÀ EDILIZIA



Tavole modificate a seguito dell'accoglimento delle osservazioni



Progetto: Prof. Arch. Lucio Zazzara, Arch. Marco Vignoni

Gruppo di lavoro: Tommaso Moreschi, Dario Santagiustina

Collaborazione d'ufficio: Arch. Giacomo Circelli